

информатиЗАция

ДНЕМ И НОЧЬЮ,
ПО БУДНЯМ И ВЫХОДНЫМ.

ОБРАЗОВАНИЯ


БЕЗ НОРМИРОВАННОГО
РАБОЧЕГО ДНЯ.

предлагаем

ВСЕМ, ЛЮБЯЩИМ
СВОЕ ДЕЛО!

УРА!

ЦИФРОВАЯ ШКОЛА.РФ

 ИСУ Образование

 ИСУ Цифровая школа

 Управление школой


 Информер

 Школьная библиотека

 Школьная столовая

 Школьная проходная

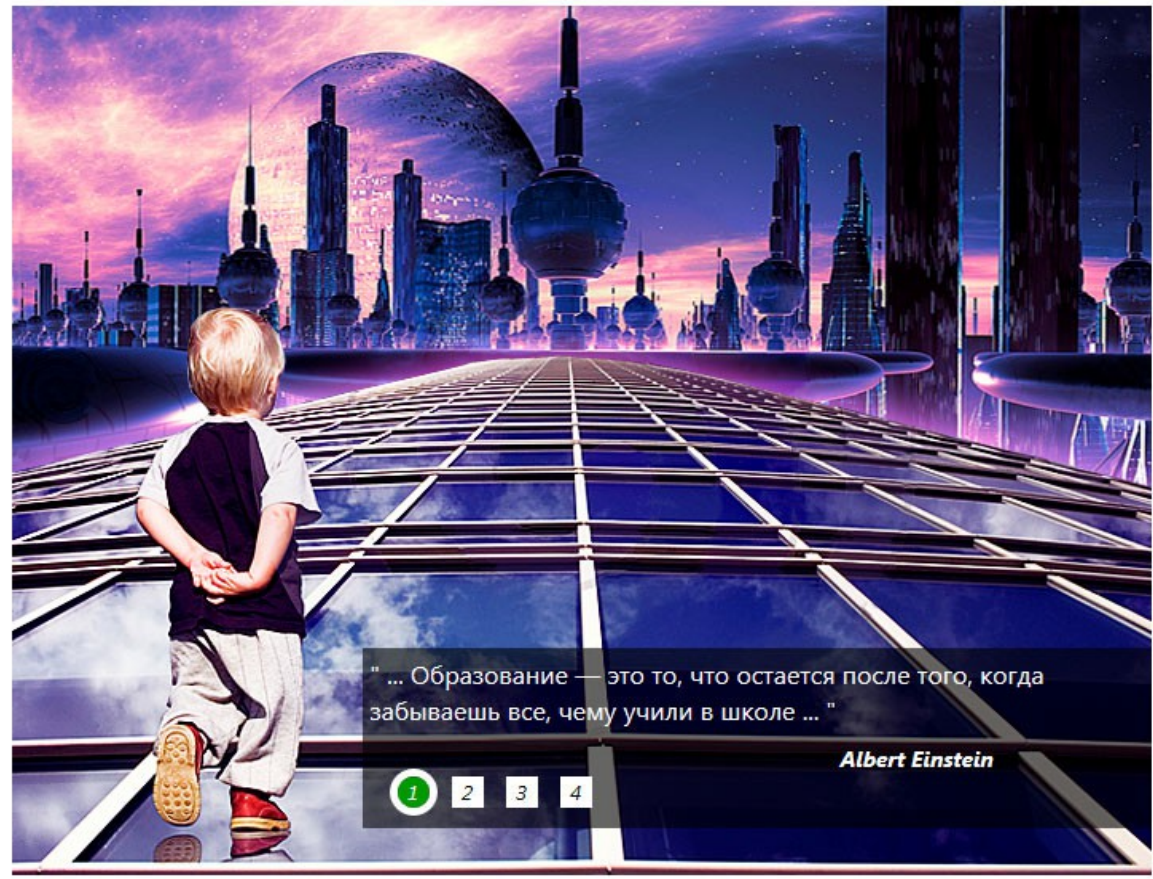
 Школьный гардероб

 Электронный кошелёк

 Дополненная реальность

 ПК Портал-ММК

 ИОС Живой учебник



"... Образование — это то, что остается после того, когда забываешь все, чему учили в школе ..."

Albert Einstein

- 1
- 2
- 3
- 4

22.10.2014

Разработана новая версия мобильного приложения для учителя в ИСУ «Цифровая школа».

[Подробнее](#)

27.08.2014

В ИСУ «Цифровая школа» реализовано полноценное приложение «Электронный кошелёк школьника» с которым может работать не только «Электронная карта школьника», но и УЭК (Универсальная электронная карта) и дебетовые карты банков.

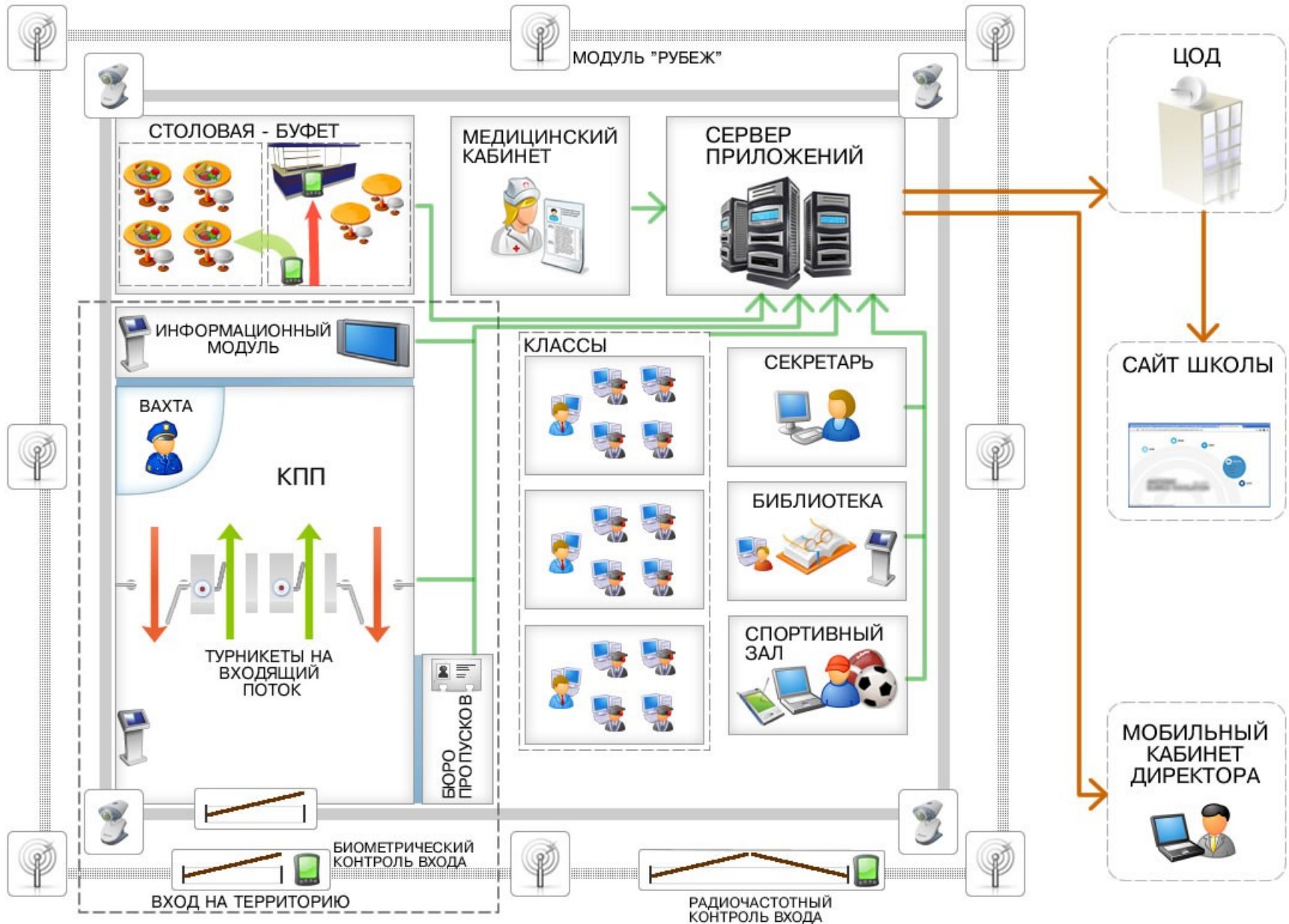
[Подробнее](#)

07.12.2013

ООО "Портал Хабаровск" в школе №12 (г. Хабаровск) представил RFID-браслеты. Их можно использовать вместе или вместо используемых смарт-карт.

[Подробнее](#)

ИСУ «Цифровая школа»



1. При автоматизации все финансово-хозяйственные операции осуществляются на основе действующих законов, договорных обязательств и направлено на оптимизацию взаимоотношений всех участвующих сторон.
2. Стороны: Плательщики – Родители; Поставщик услуг – КЦО; Платёжный агент – «Портал Хабаровск».
3. Оплата осуществляется безналичным способом путём списания денежных средств с лицевых счетов.
4. Пополнение лицевых счетов осуществляется через платёжный терминал в здании школы (холл средней школы) и сервисы Сбербанка.
5. Мониторинг состояния лицевых счетов осуществляет Родитель - терминал, личный кабинет, использование сервисов уведомления, Ученик – терминал, Тьютор – ИСУ.
6. Списание средств производит Тьютор (питание в составе класса) и Учитель (платные услуги).
7. Оформление получения услуги (питание) производится только при наличии средств на л/с.
8. Возврат средств при ошибочном списании производится при участии Тьютора.
9. Финансовые обязательства перед Плательщиками несёт Платёжный агент.
10. Информационная открытость осуществляется с помощью:
 - сайта школы - информация;
 - информационных терминалов в здании школы – разнообразная информация;
 - сервисов платёжного терминала – состояние лицевых счетов;
 - личный кабинет – разноплановая информация
 - служба технической поддержки – решение различных вопросов по работе Системы и данных в ней.

1. Заключается между Получателем услуг (Плательщики) и Платёжным агентом (Портал Хабаровск)
2. Стороны: Плательщики – Родители; Поставщик услуг – КЦО; Платёжный агент – «Портал Хабаровск».
3. Указывается ФИО Родителя (Законного представителя), ФИО Ребёнка, номер класса.
4. В части подписания – подписывает Родитель (законный представитель).
5. Выдаётся:
 - лицевой счёт 0270390000 – номер лицевого счёта;
 - ПИН-код – 0000 – используется в платёжном терминале при входе в личный кабинет;
 - ИДН – код обезличенных данных.
 - Код авторизации – для авторизации личного кабинета (при первом входе).

ИСУ «Цифровая школа» **Личный кабинет**

Личный кабинет - платформенное системное веб-приложение. Работа (обмен данными) осуществляется по защищённому протоколу обмена данных SSL (HTTPS), вся информация в Л/К обезличена. С помощью функций «личного кабинета» обеспечивается обратная связь между Родителями (Плательщиками) и организациями: Школой, Платёжным агентом. Доступ предоставляется после подписания договора.

Адрес: my.khvschool.ru

The screenshot shows the main page of the 'Личный кабинет' (Personal Cabinet) web application. The interface is light blue and green. At the top, it says 'Добрый день, кабинет ученика: I44F2EUE5W' and 'Режим «Родитель»'. The main content area is titled 'Главная' (Home) and contains three sections: 'Статистика' (Statistics), 'ИНФО' (Info), and 'Объявления' (Announcements). The 'Статистика' section shows various metrics like 'Время последнего обновления', 'Рейтинг в школе', and 'Готовность к ЕГЭ'. The 'ИНФО' section lists contact information for different services. The 'Объявления' section shows recent updates and notices. On the left side, there is a vertical navigation menu with icons for 'Главная', 'Дневник', 'Расписание', 'Посещаемость', 'Питание', 'Библиотека', 'Подписка', 'Безопасность', and 'Финансы'.

Добрый день, кабинет ученика: I44F2EUE5W

Режим «Родитель» Выход

Главная

Статистика

Время последнего обновления: 09.01.2013 19:20
Рейтинг в школе: нет данных ▲▼
Рейтинг в крае: нет данных ▲▼
Качество знаний: нет данных
Готовность к ЕГЭ: нет данных
Пропущено занятий: нет данных
- в т.ч. по НУП: нет данных

ИНФО

К кому обращаться по:
Качеству питания: ООО «Контакт» 32-81-22; 32-81-02;
Отв. за питание в школе: 22-17-08; 22-13-56
Лицевым счётам: ООО «Портал Хабаровск» 64-35-35 (Нудин Алексей)
Статистике: ООО «Портал Хабаровск» 31-62-55 (Шориков Андрей)
Работе л/к: ООО «Портал Хабаровск» 31-62-55 (Камелин Михаил)

Объявления

12.12.2012 в 03:30
Добавлен сервис "Журнал обращений" (работает в тестовом режиме). Доступен с [иконки](#) вверху. Описание в "Правилах пользования л/к".

15.11.2012 в 05:10
С 10 ноября принимаются платежи через банковские терминалы Сбербанка РФ.

Главная

Дневник

Расписание

Посещаемость

Питание

Библиотека

Подписка

Безопасность

Финансы

информатиЗАция

ДНЁМ И НОЧЬЮ,
ПО БУДНЯМ И ВЫХОДНЫМ.

ОБРАЗОВАНИЯ


БЕЗ НОРМИРОВАННОГО
РАБОЧЕГО ДНЯ.

предлагаем

ВСЕМ, ЛЮБЯЩИМ
СВОЁ ДЕЛО!

УРА!

ЦИФРОВАЯ ШКОЛА.РФ

 ИСУ Образование

 ИСУ Цифровая школа

 Управление школой


 Информер

 Школьная библиотека

 Школьная столовая

 Школьная проходная

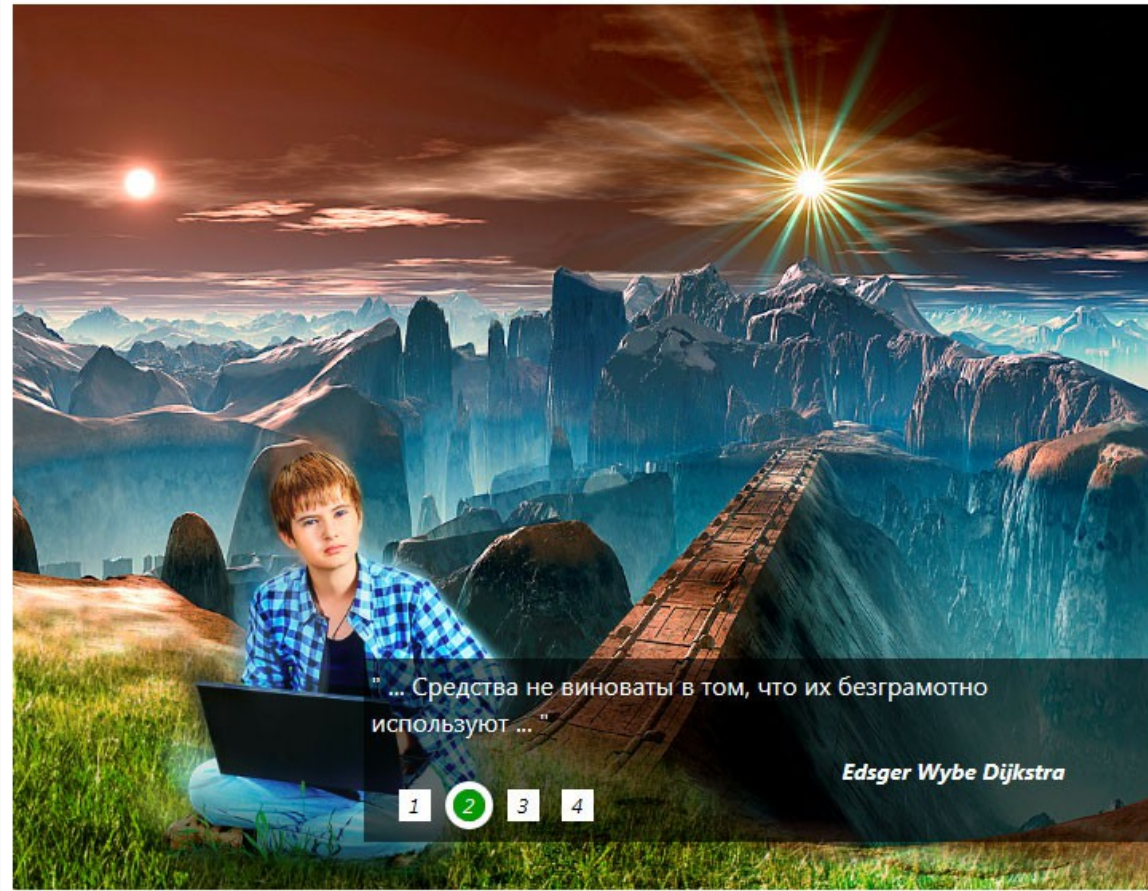
 Школьный гардероб

 Электронный кошелёк

 Дополненная реальность

 ПК Портал-ММК

 ИОС Живой учебник



Е-почта: portalsoft@mail.ru

Телефон: 64-35-35

Сайт: portalkhv.ru